

DI A RICHESSE
LIGHT



L'ORÉAL
PROFESSIONNEL
PARIS

Naturales



Cenizas



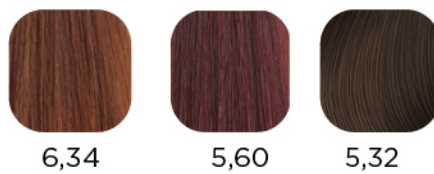
Marrones Fríos



Mokas



Marrones cálidos



Milkshakes



Rubios fríos



Rubios cálidos



Rojos



Naturales



Cenizas



Milkshakes



10,21



10,23



10,32



9,01



9,02



9,03



9,1



9,11



8,11



9,12



9,21

Rubios frios



9,13

Rubios cálidos



8,3



6,3

Mokas



7,18

Rojos



7,40

Metalizados



5,07

¿Para qué tipo de cabellos?
Cabellos naturales o teñidos.

¿Para qué servicios?

- Cubrir las primeras canas.
- Añadir un primer reflejo sobre los cabellos naturales.
- Reavivar el color con un reflejo rico y profundo.
- Colorear el mismo día de una permanente o un alisado duradero.

Coloración tono sobre tono* alcalino sin amoníaco.

- Reflejos ricos y profundos.
- Resultado brillante, visible incluso sobre la base oscura.
- Cubre hasta el 70% de las canas.
- Color justo, predecible y uniforme, sin sobrecarga.

Se desvanece discretamente.

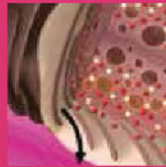
- Suavidad óptima: la tecnología Ionene G + Incell fortalece y protege la fibra capilar.

Antes de la coloración:



- Cabello natural o teñido

Durante la coloración:



Hincha la fibra gracias al agente alcalino, en medio acuoso.

- Penetración y fijación de los colorantes en el interior de la fibra.

- Revelación de los colorantes acoplados a un ligero aclaramiento de la base natural, en función del DIACTIVATEUR utilizado

- Colorante Diarichesse
- Corante de oxidación ya existente en la fibra

Después la coloración:



- Cierre de las escamas del cabello.

- Cabello brillante, coloreado con un tonorico y profundo.

- Intensidad del resultado a elección en función del DIACTIVEUR.

- Reflejos visibles incluso sobre base oscura.

- Suavidad óptima.

CONSEJOS PROFESIONALES

1. PREPARACIÓN

- Utilizar guantes apropiados descartables.
- Usar bowl exclusivamente con los DIACTIVATEURS 6 vol. (1.8%), 9 vol. (2.7%) o 15 vol. (4.5%).
- Respetar las proporciones indicadas.
- En caso de utilización de una coctelera, abrir inmediatamente después de la mezcla para evitar que la coctelera estalle y se produzcan proyecciones perjudiciales de producto.

En un bowl, en una coctelera:



- Verter 50 ml (1 tubo) de crema colorante DIARICHESSE.
- Después, añadir 75ml de DIACTIVATEUR 6 vol. (1.8%), 9 vol. (2.7%) o 15 vol. (4,5%), dependiendo de la intensidad de los resultados deseados y de la cobertura. Las cantidades de los productos pueden reducirse respetando la proporción 1 + 1,5 (por ejemplo, para hacer la mitad de la dosis).

¿Qué DIACTIVATEUR para qué uso?

USO	DIACTIVATEUR
<ul style="list-style-type: none"> - Aplicar sobre bases claras. - Aplicar sobre los largos y las puntas ya coloreados. - Aplicar el día de un servicio de permanente o de un alisado duradero para un aporte de reflejo. 	DIACTIVATEUR 6 vol. (1.8%).
<ul style="list-style-type: none"> - Permanecer a la misma altura de tono. - Cubrir hasta el 30% de cabellos canas. - Aplicar el día de un servicio de permanente o un alisado duradero y también para cubrir lo cabellos blancos. 	DIACTIVATEUR 9 vol. (2.7%).
<ul style="list-style-type: none"> - Cubrir hasta el 70% de canas. - Proporcionar un reflejo aún más visible 	DIACTIVATEUR 15 vol. (4.5%).

2. APLICACIÓN Y ENJUAGUE

- Utilizar guantes apropiados descartables.
- No utilizar instrumentos metálicas (bowl, peine...).
- Enjuagar a fondo el cabello después del tiempo de pose.

PRIMERA APLICACIÓN

- Sobre el cabello seco no lavado, aplicar la mezcla con un pincel sobre las raíces, largos y puntas.
- Tiempo de pose: 20 minutos.
- Emulsionar con cuidado, lavar bien y terminar con un shampoo específico para después de la coloración.

SIGUIENTES APLICACIONES

- Aplicar la mezcla solamente en las raíces. Dejar 15 minutos de pose.
- Después pasar a largos y puntas. Dejar 5 minutos de pose.
- Cuando el color se mantiene bien, el paso a largos y puntas con una simple emulsión es suficiente.
- Emulsionar con cuidado, aclarar bien y terminar con un shampoo específico para después de la coloración.

APLICACIONES TÉCNICAS

- Reavivar el color con un reflejo rico y profundo: 5 minutos de tiempo de pose.
- Colorear el día de una permanente o de un alisado duradero, unicamente con los Diactivateurs 6 vol. (1.8%) o 9 vol. (2.7%): 5 minutos de tiempo de pose.
- Patinar las mechas decoloradas: el día de un servicio de mechas, aplicar sobre los cabellos secados con toalla: 5 minutos de tiempo de pose.

Esperar 15 días después de una permanente o un alisado duradero para aplicar la coloración con el Diactivateur 15 vol. (4.5%). Esperar 15 días después de un desrizado para aplicar la coloración, independientemente del Diactivateur.



IMPORTANTE: LA COLORACIÓN PUEDE PROVOCAR UNA REACCIÓN ALÉRGICA. REALIZAR UNA PRUEBA DE ALERGIA CUTÁNEA OBLIGATORIAMENTE 48 HORAS ANTES DE LA APLICACIÓN. RESPETAR LAS CONSIGNAS DE UTILIZACIÓN DEL FOLLETO.

¿Para qué tipo de cabellos?

Cabellos naturales o teñidos.

¿Para qué servicios?

Ideal para todos los servicios de corrección de color:

- Matizar las mechas sin aclarar la base natural.
- Oscurecer / uniformizar los largos y puntas deslavados.
- Reavivar el color con un brillante y luminoso reflejo.
- Realizar un Color Matching.

- Corregir los cabellos apagados con un baño de brillo.
- Colorear los cabellos y/o oportarles brillo el mismo día del servicio de forma duradera.

Coloración tono sobre tono* alcalino sin amoníaco.

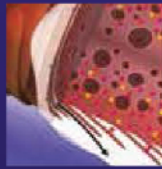
- Reflejos ricos y profundos.
- Resultado brillante, visible incluso sobre la base oscura.
- Cubre hasta el 70% de las canas.
- Color justo, predecible y uniforme, sin sobrecarga. Se desvanece discretamente.
- Suavidad óptima: la tecnología Ionene G + Incell fortalece y protege la fibra capilar.

Antes de la coloración:



- Fibra coloreada apagada o sensibilizada.

Durante la coloración:



- Leve hinchazón de la fibra en un medio acuoso con un pH ácido.
- Los colorantes penetran y se fijan en el interior de la fibra de cabello.
- Revelación de los colorantes en perfecto acuerdo con los colorantes pre-existentes en el cabello

- Colorante Dialight.
- Corante de oxidación ya existente en la fibra

Después la coloración:



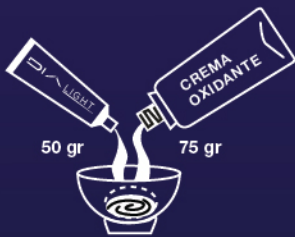
- Cierre de las escamas y efecto renovador de la fibra.
- El cabello muestra un brillo de efecto vinilo y un reflejo luminoso.
- Resultado de cuidado intenso.
- Tacto cabello natural

CONSEJOS PROFESIONALES

1. PREPARACIÓN

- Utilizar guantes apropiados descartables.
- Usar bowl exclusivamente con los DIACTIVATEURS 6 vol. (1.8%), 9 vol. (2.7%) o 15 vol. (4.5%).
- Respetar las proporciones indicadas.
- En caso de utilización de una coctelera, abrir inmediatamente después de la mezcla para evitar que la coctelera estalle y se produzcan proyecciones perjudiciales de producto.

En un bowl, en una coctelera:



- Verter 50 ml (1 tubo) de crema colorante DIALIGHT
- Después, añadir 75ml de DIACTIVATEUR 6 vol. (1.8%), 9 vol. (2.7%) o 15 vol. (4,5%), dependiendo de la intensidad de los resultados deseados

2. APLICACIÓN Y ENJUAGUE

- Utilizar guantes apropiados descartables.
- No utilizar instrumentos metálicas (bowl, peine...).
- Enjuagar a fondo el cabello después del tiempo de pose.

APLICACIÓN SIMPLE

- Sobre el cabello seco no lavado aplicar la mezcla con un pincel.
- Tiempo de pose: 20 minutos.
- Emulsionar con cuidado, lavar bien y terminar con un shampoo específico para después de la coloración.

APLICACIONES TÉCNICAS

ACCIÓN	APLICACIÓN Y TIEMPO DE POSE
Matizar las mechas decoloradas sin aclarar la base natural.	El día de un servicio de mechas, aplicar sobre cabello secados con una toalla de 5 a 10 minutos de tiempo de pose según la sensibilidad del cabello y al efecto deseado.
Para oscurecer/reavivar los largos y las puntas deslavados a fin de que el color sea uniforme (en lugar de un posible servicio de precoloración o remontación de color).	20 minutos de tiempo de pose.
Realizar un Color Matching	Aplicar la coloración de oxidación deseada sobre las raíces 15 minutos. Inmediatamente pasar a largos y puntas con el tono DIALIGHT 20 minutos. Lavar.
Realizar un gloss (aporte de reflejo y brillo) sobre los cabellos naturales	Para cabellos coloreados - Mezclar con DIACTIVATEUR 6 vol. (1.8%) o 9 vol. (2.7%) de 10 a 20 minutos de tiempo de pose. Para cabellos naturales - Mezclar con DIACTIVATEUR 9 vol. (2.7%) ou 15 vol. (4,5%), de 10 a 20 minutos de tiempo de pose.
Colorear los cabellos y/o darles brillo el mismo día de una permanente o de un alisado duradero.	Mezclar únicamente con DIACTIVATEUR 6 vol. (1,8%) ou 9 vol. (2,7%), 10 minutos de tiempo de pose



IMPORTANTE: LA COLORACIÓN PUEDE PROVOCAR UNA REACCIÓN ALÉRGICA. REALIZAR UNA PRUEBA DE ALERGIA CUTÁNEA OBLIGATORIAMENTE 48 HORAS ANTES DE LA APLICACIÓN. RESPETAR LAS CONSIGNAS DE UTILIZACIÓN DEL FOLLETO.

DIAN RICHESSE
LIGHT

L'ORÉAL
PROFESSIONNEL
PARIS